

平日限定

04.02～04.28

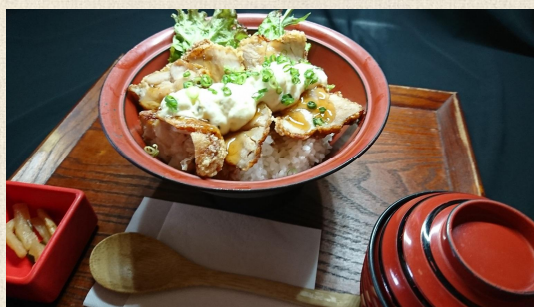
お食事付き
ご入館パック



ちくわ天おろしうどん



入館料とセットで **1,600円** (税込)



鶏天甘酢のタルタル丼

(味噌汁・漬物付き)

入館料とセットで **1,750円** (税込)



松花堂御膳

- ・本日のお造り・野菜天盛り
- ・出汁巻き玉子・手作り豆腐
- ・ご飯・漬物・味噌汁



入館料とセットで **1,950円** (税込)



ビールセット

(-half枝豆・本日の小鉢)

入館料とセットで **1,550円** (税込)

お食事入館パックは19:00までのお受付とさせていただきます。